



## Cellulite Korrektur

Dellen an Oberschenkeln und Po stören Millionen von Frauen weltweit. Schuld daran ist die Struktur des Bindegewebes, das bei Frauen elastischer ist als bei Männern.

Verstärkt wird das Auftreten dieses Phänomens oft durch Bewegungsmangel und falsches Essverhalten.

Cellulite tritt jedoch auch bei schlanken Frauen auf. Eiserne Essdisziplin alleine hilft dann kaum weiter.

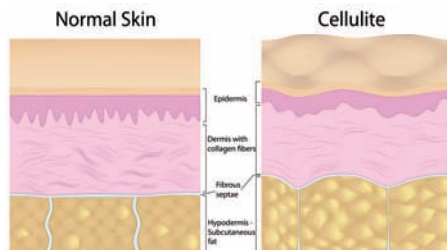


**BodyFX™** richtet sich auf die Stärkung des Bindegewebes, mit Verkürzung der Kollagenfasern, Stimulation einer Kollagenneubildung in der Haut und der Verkleinerung bzw. selektiven Zerstörung von stark vergrößerten Fettzellen. Die Behandlungsergebnisse sind wie bei allen nicht-invasiven Methoden temporär.

Es wird daher empfohlen, bei Bedarf oder von Zeit zu Zeit Erhaltungsbehandlungen durchzuführen.

Ausschließlich kleine Fettzellen und straffe Fasern im Bindegewebe sowie straffe Septen in normaler Haut

Stark vergrößerte Fettzellen mit gedehnten Fasern und Septen führen zu Dellen an der Oberfläche



## Perfect your Body



Bestehen viele oder große Fettpolster, ist unter Umständen eine Fettabsaugung mit gleichzeitiger Straffung des Hautgewebes zu empfehlen. Fragen Sie daher Ihren Arzt nach der neuen ambulanten chirurgischen Methode BodyTite™.

Für stark ausgeprägte Cellulite, ist die nicht-invasive konservative Methode manchmal nicht mehr ausreichend. Dafür gibt es jetzt einen kurzen chirurgischen Eingriff durch kleine Hautöffnungen. Ambulant und minimal-invasiv. Fragen Sie Ihren Arzt nach CelluTite™.

**Ihr Arzt berät Sie gerne!**

Praxisstempel

## Body Contouring & Shaping Anti Cellulite



**Schlanker Körper, straffes Gewebe  
und glatte Haut.  
Einfach schöner aussehen!**

# BodyFX™

by Inmode

reduziert Fettpolster und strafft

## Behandlungszonen

Frauen sowie Männer berichten über hartnäckige Fettpolster, die auch durch Sport oder eine Diät nicht beeinflussbar sind.

Im Gegenteil. Man ändert sein Essverhalten, treibt Sport und nimmt in vielen Körperregionen ab. Doch leider werden dann diese hartnäckigen Fettpolster noch deutlicher sichtbar.

Oft sind die Fettzellen in diesen Regionen so aufgebläht, dass der natürliche Stoffwechsel erheblich reduziert wird oder gar nicht mehr stattfindet.

Der Therapieansatz muss daher lauten, den Druck auf die Fettzellen zu reduzieren, den Stoffwechsel in diesen Zonen zu aktivieren und möglichst schnell zu entschlacken.

**BodyFX™** hat die Mehrfachwirkung.

Der bipolare RF Strom erhitzt zielgenau die betroffenen Bereiche. Diese Tiefenwärme regt den natürlichen Stoffwechsel der Fettzellen an. Quasi als Nebenprodukt werden die Kollagenfasern verkürzt und die Produktion von neuem Kollagen stimuliert. Die einzigartige Elektroporation zerstört zusätzlich selektiv einige der stark vergrößerten Fettzellen. Der Druck auf die kleineren Fettzellen wird dabei sofort reduziert. Das Vakuum unterstützt die Entschlackung in den behandelten Zonen und beschleunigt die Normalisierung des Zellstoffwechsels.

Neben der Umfangkorrektur wird das Gewebe wieder straffer und die Hautoberfläche glatter.

**BodyFX™** wirkt auf einzelne, hartnäckige Fettdepots. Generelle Übergewichtsreduktion ist nur durch eine Gewichtsabnahme nach Änderung der persönlichen Energiebilanz möglich.

### Was ist **BodyFX™** ?

Die Problemzonenlösung für hartnäckige Fettdepots. Es reduziert im Umfang, korrigiert die Kontour der behandelten Zonen und strafft das Gewebe. Alles in einer Behandlung.

### Wie funktioniert **BodyFX™** ?

Die Dreifachwirkung besteht aus bipolarer Radiofrequenziefenwärme, Vakuummassage für die Entschlackung und einem HV-Puls mit hoher Amplitude. Dieses Wirkungspaket stimuliert den natürlichen Stoffwechsel in den kleinen Fettzellen und zerlegt selektiv einige der stark vergrößerten Fettzellen durch Elektroporation.

### Wie lange hält das Ergebnis an?

Wie bei allen nicht-invasiven Methoden können die unerwünschten Phänomene des Fett- und Bindegewebes wiederkommen. Dank der einzigartigen Elektroporation werden die Ergebnisse von BodyFX™ jedoch wesentlich länger anhalten als die von anderen nicht-invasiven Methoden, da diese meist nur mit Hitze oder Kälte arbeiten. Empfohlen wird eine Wiederholung der Behandlungsserie nach zwei bis drei Jahren oder eine Erhaltungsbehandlung bei Bedarf.



### Gibt es **Nebenwirkungen?**

Bei korrekter Anwendung wurden bisher ausser einer kurzfristigen Rötung der Haut keine Nebenwirkungen beobachtet.

Bei entsprechender Parameterwahl sind alle Hauttypen behandelbar.

Bezüglich der Gegenanzeigen und der Nachsorge fragen Sie den behandelnden Arzt.

Die Wärme, die auf die Haut wirkt, entzieht Feuchtigkeit. Es wird empfohlen diese durch Auftragen einer Feuchtigkeitscreme nach der Behandlung wieder zu erhöhen.

### Ist die **Behandlung schmerzhaft?**

Die meisten Patienten finden die Behandlung akzeptabel bis angenehm. Viele berichten über ein Wärmegefühl während der Aufheizphase und einem stärkeren Kribbeln während dem Auslösen der HV-Pulse.

Die Hauttemperatur wird während der Behandlung permanent überwacht und dem Anwender angezeigt. Wird es einem trotzdem einmal zu warm, reduziert der Anwender den Energiefluss einfach ein wenig.